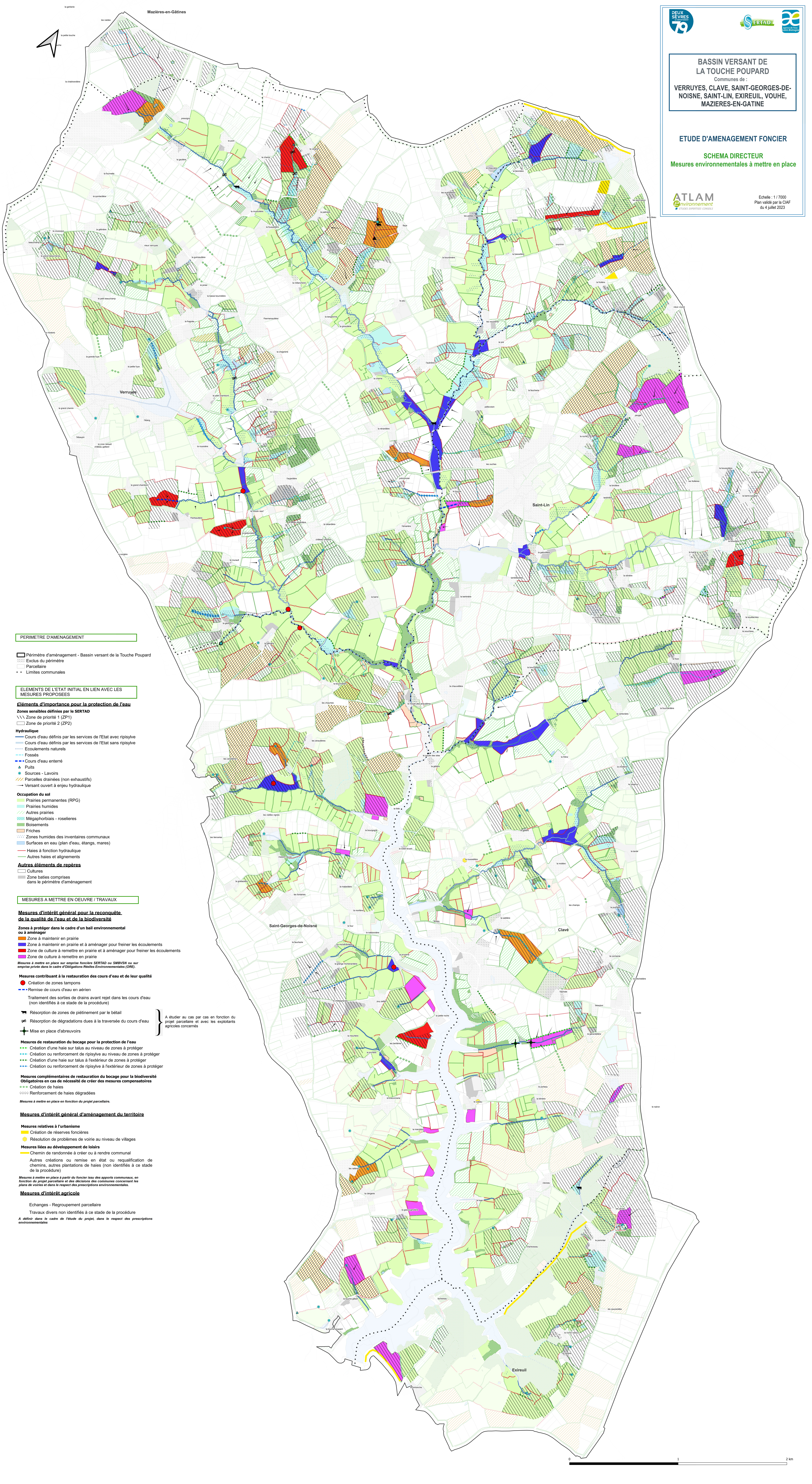


BASSIN VERSANT DE LA TOUCHE POUPARD
 Communes de :
VERRUYES, CLAVE, SAINT-GEORGES-DE-NOISNE, SAINT-LIN, EXIREUIL, VOUEHE, MAZIERES-EN-GATINE

ETUDE D'AMENAGEMENT FONCIER
SCHEMA DIRECTEUR
 Mesures environnementales à mettre en place

ATLAM
 environnement
 études aménagement foncier

Echelle : 1 / 7000
 Plan validé par la CIAF
 du 4 juillet 2023



PERIMETRE D'AMENAGEMENT

- ▭ Périmètre d'aménagement - Bassin versant de la Touche Poupard
- ▨ Exclus du périmètre
- ▭ Parcelle
- Limites communales

ELEMENTS DE L'ETAT INITIAL EN LIEN AVEC LES MESURES PROPOSEES

Éléments d'importance pour la protection de l'eau

Zones sensibles définies par le SERTAD

- ▨ Zone de priorité 1 (ZP1)
- ▨ Zone de priorité 2 (ZP2)

Hydraulique

- Cours d'eau définis par les services de l'Etat avec ripisylve
- Cours d'eau définis par les services de l'Etat sans ripisylve
- Ecoulements naturels
- Fossés
- Cours d'eau enterré
- ▲ Puits
- Sources - Lavoirs
- ▨ Parcelles drainées (non exhaustifs)
- Versant ouvert à enjeu hydraulique

Occupation du sol

- ▨ Prairies permanentes (RPG)
- ▨ Prairies humides
- ▨ Autres prairies
- ▨ Mégaphorbiaies - roselières
- ▨ Boissements
- ▨ Friches
- ▨ Zones humides des inventaires communaux
- ▨ Surfaces en eau (plan d'eau, étangs, mares)
- ▨ Haies à fonction hydraulique
- ▨ Autres haies et alignements

Autres éléments de repères

- ▨ Cultures
- ▨ Zone bâties comprises dans le périmètre d'aménagement

MESURES A METTRE EN OEUVRE / TRAVAUX

Mesures d'intérêt général pour la reconquête de la qualité de l'eau et de la biodiversité

Zones à protéger dans le cadre d'un bail environnemental ou à aménager

- ▨ Zone à maintenir en prairie
- ▨ Zone à maintenir en prairie et à aménager pour freiner les écoulements
- ▨ Zone de culture à remettre en prairie et à aménager pour freiner les écoulements
- ▨ Zone de culture à remettre en prairie

Mesures à mettre en place sur emprise foncière SERTAD ou SMBSM ou sur emprise privée dans le cadre d'obligations Réelles Environnementales (ORE)

Mesures contribuant à la restauration des cours d'eau et de leur qualité

- Création de zones tampons
- Remise de cours d'eau en aérien

Traitement des sorties de drains avant rejet dans les cours d'eau (non identifiés à ce stade de la procédure)

- ▨ Résorption de zones de piétinement par le bétail
- ▨ Résorption de dégradations dues à la traversée du cours d'eau
- ▨ Mise en place d'abreuvoirs

A étudier au cas par cas en fonction du projet parcellaire et avec les exploitants agricoles concernés

Mesures de restauration du bocage pour la protection de l'eau

- Création d'une haie sur talus au niveau de zones à protéger
- Création ou renforcement de ripisylve au niveau de zones à protéger
- Création d'une haie sur talus à l'extérieur de zones à protéger
- Création ou renforcement de ripisylve à l'extérieur de zones à protéger

Mesures complémentaires de restauration du bocage pour la biodiversité

Obligatoires en cas de nécessité de créer des mesures compensatoires

- ○ ○ Création de haies
- ○ ○ Renforcement de haies dégradées

Mesures à mettre en place en fonction du projet parcellaire.

Mesures d'intérêt général d'aménagement du territoire

Mesures relatives à l'urbanisme

- ▨ Création de réserves foncières
- ▨ Résolution de problèmes de voirie au niveau de villages

Mesures liées au développement de loisirs

- ▨ Chemin de randonnée à créer ou à rendre communal
- ▨ Autres créations ou remise en état ou requalification de chemins, autres plantations de haies (non identifiés à ce stade de la procédure)

Mesures à mettre en place à partir du foncier issu des apports communaux en fonction du projet parcellaire et des décisions des communes concernant les plans de voiries et dans le respect des prescriptions environnementales.

Mesures d'intérêt agricole

- ▨ Echanges - Regroupement parcellaire
- ▨ Travaux divers non identifiés à ce stade de la procédure

A définir dans le cadre de l'étude de projet, dans le respect des prescriptions environnementales.